

Exercice 1 :

Complétez le tableau suivant :

<i>Milieu de sédimentation</i>	<i>Nature de dépôt</i>	<i>Caractéristique de milieu</i>
	sédiments fins, débris planctoniques, poussières, matières en suspension (argiles).	
	matériaux sont de dimensions variables, mal classés et peu usés.	
	<i>Moraines</i>	
Lagune		
	blocs, galets, graviers, sables grossiers. sables fins et moyens. argiles, limons, loess	

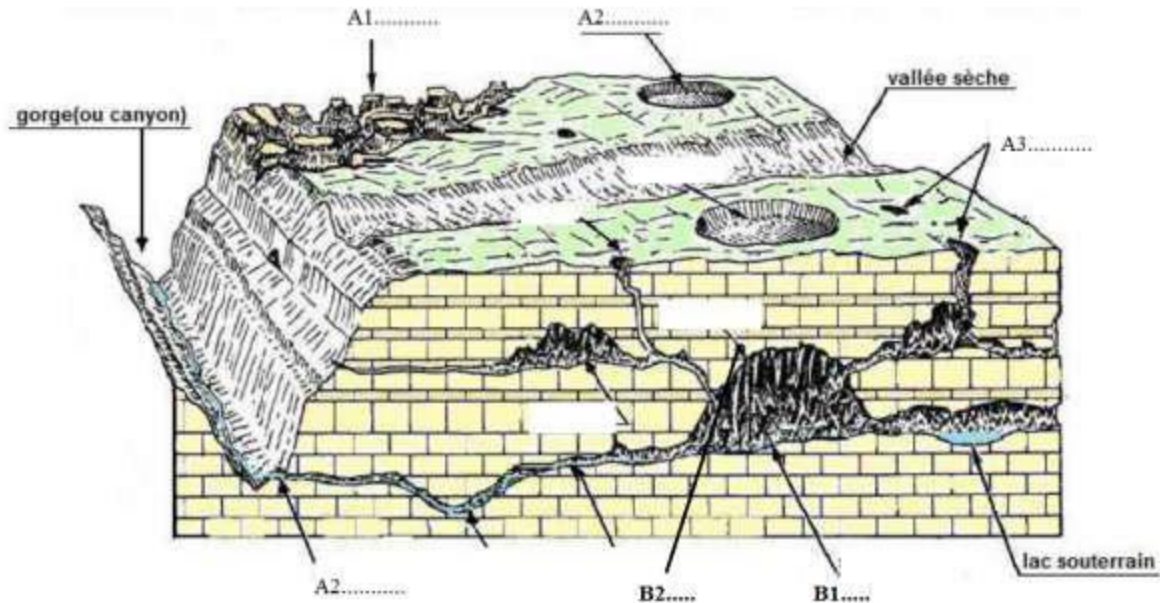
Exercice 02 :

1- *Légendez la figure ci-contre ?*

a- *Expliquez brièvement le mécanisme de formation des éléments suivants A1, A2, A3 ?*

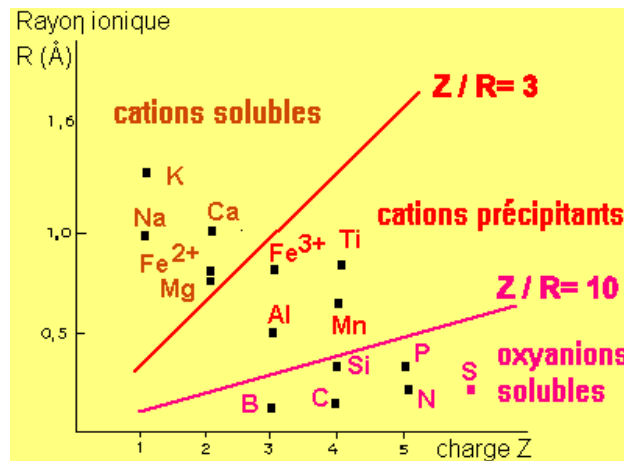
2-

a- *Expliquez brièvement le mécanisme de formations des éléments suivants : B1 et B2 ?*



Exercice 3 :

- Citez les différents modes de désagrégation physique en fonction des agents d'altération.
- Expliquez par des exemples les facteurs internes propres aux roches intervenants dans l'altération chimique.
- Expliquez le comportement des cations selon leur potentiel ionique au cours de l'hydrolyse en vous basant sur le diagramme de Goldsmith ci-dessous.



Exercice 4 :

- Donnez les réactions :

- de dissolution de la calcite (CaCO_3)
- du quartz (SiO_2) ;